

### TEK als onderdeel van compressietherapie

Compressietherapie betekent letterlijk 'drukbehandeling'. Het geeft direct druk op een ledemaat waardoor oedeem oftewel vocht minder wordt. Tevens bevordert het de bloedtoevoer. De druk wordt uitgeoefend op het onderliggende weefsel.

Compressietherapie bestaat uit een aantal technieken waardoor de veneuze en lymfatische circulatie van de extremiteiten wordt verbeterd: ACT (Zwachtelen) en TEK (Therapeutisch Elastische Kousen) en/of klittenbandsystemen en overige compressiehulpmiddelen.

### Contra indicaties TEK

- ▶ Ernstige arteriële insufficiëntie met risico op necrotische arteriële ulcera
- ▶ Ontstekingen, zoals abscessen
- ▶ Idiopathische ulcera (zonder duidelijke oorzaak)
- ▶ Instabiele decompensatie cordis
- ▶ Bij ernstig oedeem van cardiale oorsprong eerst starten met medicamenteuze behandeling vanwege het risico op astma cardiale

Open wond: eerst zwachtelen, daarna TEK

Oedeem: eerst zwachtelen, daarna TEK

### Drukklasse

De drukklasse wordt bepaald door de hoeveelheid oedeem en de aanwezigheid van huidveranderingen die kunnen optreden.

**Drukklasse 1:** Anti-trombose kousen/verbandkousen (TED), reiskousen, sportkousen. Betreft niet vergoede verzekerde zorg.

**Drukklasse 2:** Lichte varicosis met oedeemvorming, zwangerschapsvaricosis, trombose zonder oedeem, chronische veneuze insufficiëntie (CVI), secundair lymfoedeem in arm en/of hand.

**Drukklasse 3:** PTS, trombose met oedeem, CVI, ulcus cruris, varicosis met sterke oedeemneiging, erysipelas, lymfoedeem.

**Drukklasse 4:** Zeer zware lymfoedemen, ernstige CVI stadium III.

### Wat moet er op de verwijzing volgens de regels van de zorgverzekeraar:

- ▶ Patiëntgegevens
- ▶ Benoeming locatie hulpmiddel
- ▶ Medische indicatie
- ▶ Drukklasse
- ▶ Stempel en handtekening van de arts
- ▶ Aan/uittrek hulpmiddel (indien van toepassing)

### ZorgDomein

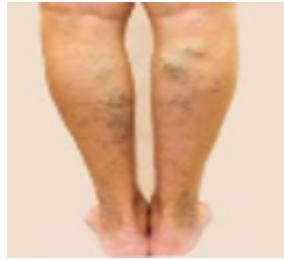
Verwijzen zonder papieren verwijsbrief! U kunt naar Livit verwijzen via ZorgDomein. Onze zorgproducten vindt u onder hulpmiddelen. De dichtstbijzijnde locatie wordt getoond op basis van de postcode.

### Afspraak maken

- ▶ Bij een verwijzing via ZorgDomein neemt Livit zelf contact op met de klant.
- ▶ Bij een 'papieren' verwijzing kan de klant een afspraak maken via onze Klantenservice: 088-245 2000 of via [www.livit.nl](http://www.livit.nl) (klik dan op 'afspraak maken')

### Varices (spataderen) met of zonder oedeem

#### Voorbeelden



#### Kenmerken

Kleine of grotere aderen, rode huid, stekende pijn, branderig gevoel, vermoeidheid, onrustig benen, kramp.

### Chronische Veneuze Insufficiëntie

#### Voorbeelden



#### Kenmerken

1. Corona Paraplastarica en hyperpigmentatie
2. Atrophie Blanche
3. Ulcus Cruris

### Lymf- en lipoedeem

#### Voorbeelden



#### Kenmerken

1. Lymfoedeem: oedeem in been en voet, zwaar gevoel.
2. Lipoedeem: Dunne voeten, verdikking vanaf enkel, vatbaar voor blauwe plekken.

### Diverse aandoeningen

#### Voorbeelden



#### Kenmerken

1. Trombose ( met of zonder oedeem)
2. Post Trombotisch Syndroom
3. Erysipelas / wondroos